

# Das kleine Kunstschulquiz

Mit diesem Kunstschulquiz kannst du herausfinden, wie gut du unsere Kunstschule kennst und was du in Sachen Kunst schon alles weißt.

Ob du alle Fragen richtig beantwortet hast und was du gewinnen kannst, sagt dir am Ende der Lösungssatz. Notiere dazu der Reihe nach die **fett** gedruckten Buchstaben der richtigen Antworten.

Sende uns den Lösungssatz per e-Mail an diese Adresse: [info@kunstschule-kunstwerk.de](mailto:info@kunstschule-kunstwerk.de) und vergiss nicht, deinen Namen und deine Adresse anzugeben! Unter allen richtigen Einsendungen werden fünf Gewinner ausgelost, die sich bei uns einen Preis abholen können!

Viel Spaß beim Raten, Nachdenken und Ankreuzen!

## 1. Erkennst du diesen Bildausschnitt?

- Der Bildausschnitt **g**ehört zu einem Kaugummiautomaten,
- zu einem Wunschautomaten, oder
- zu einem Ticketautomaten für eine Disco.

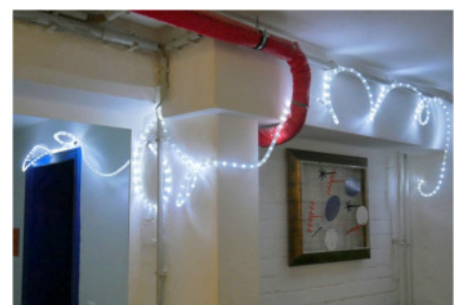


## 2. Wie verwendet man die Werkzeuge in dieser kleinen grünen Kiste?

- Die **s**ehr spitzen Werkzeuge verwendet man zum Malen,
- zum Schn**i**tzen von Speckstein,
- zum Anstechen von **F**arbtuben.

## 3. Wohin führt das Lichtkabel?

- Das Lichtkabel führt zur **K**unst-Toilette in den Keller.
- Es **f**ührt auf eine Insel.
- Das Licht weist den Weg **z**um großen Innenhof.





4. Was wird in den Schubladen unseres Apothekenschränkchens aufbewahrt?

- Pflaster, **B**andagen und Mullbinden
- Schrauben, **P**erlen und Schmucksteine
- **S**ocken, Handschuhe und Mützen

5. Wie hält man eine Farbpalette richtig?

- Man hängt sie **a**n den kleinen Finger.
- Man befestigt sie **a**n einem ovalen Rohr.
- Man hält die Palette wie ein Tablett auf vier **F**ingern und sichert sie mit dem Daumen im Loch.



6. Was sieht man hier auf dem Bildausschnitt?

- Piet den **K**unstschulzweg
- eine Schau<sup>f</sup>en**S**terpuppe
- einen **a**lten Mann

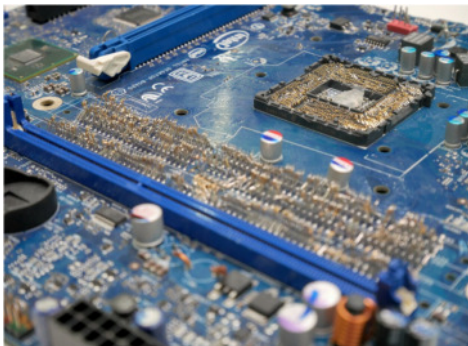
7. *Wie nennt man diese Werkzeuge?*

- Ra**S**pel und Feile
- Sch**h**raubenzieher
- Hammer und Meißel



8. *Welche Farben benötigt man, um grün zu mischen?*

- Schwarz, weiß und blau
- gelb und r**o**t
- g**e**lb und blau



9. *Was sieht man auf diesem Bild?*

- eine Stadt mit Fußballstadion
- eine P**l**atine aus dem Computer
- eine moderne Schatzk**o**rte

10. *Was ist auf den Gardinen der Kunstschule abgebildet?*

- grüne Kak**t**een
- ein schwarz-wei**ß**es Schachbrettmuster
- viele bunte Ges**i**chter





11. In welchem Raum befindet sich diese Bodenmalerei

- im Kinderatelier
- in der Kunst-Toilette
- im Flur mit der Garderobe

12. Was kann man in der Kunstschule machen, wenn man so gar nicht weiß was man machen könnte?

- Wir rufen zu Hause an und fragen.
- Wir lassen den Zufallsgenerator entscheiden.
- Wir holen uns Anregung von den Materialien und Objekten im Regal.



13. Wie nennt man das weiße Pulver, das im trockenen Zustand weich ist, mit Wasser vermischt dickflüssig wird und dann so hart wird wie Stein?



- Man nennt es Mehl.
- Man sagt dazu Backpulver.
- Die Bezeichnung ist Gips.

## 14. Was ist das Einfallsreich?

- Ein Reich, in dem Elfen mit **Z**auberstäben den Besuchern Ideen in die Handinnenfläche schreiben.
- Ein Ort an dem viele Regale **u**nd sehr viele Kisten stehen, worin Plastikteile, Metallabschnitte und viele andere Materialien sind.
- Ein **O**rt an dem man seine Ideen abgibt und eventuell reich wird.



## 15. Welche Farbe kann man selber mischen?

- rot (mit braun und weiß)
- orange (**m**it rot und gelb)
- blau (mit grün und lila)

## 16. Wofür verwenden wir alte Untertassen in der Kunstschule?

- zum **m**Anrühren von Farben
- zum Zerschlagen, um mal Druck abzulassen
- zum gemütlichen Tee Schlürfen, damit wir uns nicht den Mund verbrennen **n**





### 17. Warum steht eine Mixmaschine in der Kunstschule?

- um damit Milchshakes herzustellen
- um schneller Farben zu mischen
- um eingeweichte Eierkartons zu Pappmaché zu verarbeiten

### 18. Das seltsame Rentier trägt ein Brett auf dem Rücken, weil ...

- es als Rednerpult dient.
- Kinder darauf reiten können.
- das Rentier dann besser auf den Kopf zu stellen ist.





**19. Weshalb heißt der auf dem Foto abgebildete Stein Speckstein?**

- Weil er sich fettig anfühlt und nach der Bearbeitung auf seiner Oberfläche einen fett- oder speckähnlichen Glanz zeigt.
- Weil er riecht wie geräucherter Speck.
- Weil man Mäuse mit einem Speckstein ebenso gut anlocken kann wie mit einem Stück Speck.

**20. Wie viele Atelierräume hat die Kunstschule KunstWerk?**

- Sie hat **a** einen.
- Es sind **i**nd zwei.
- Es gibt **d**rei.



**Lösungssatz:**

-----